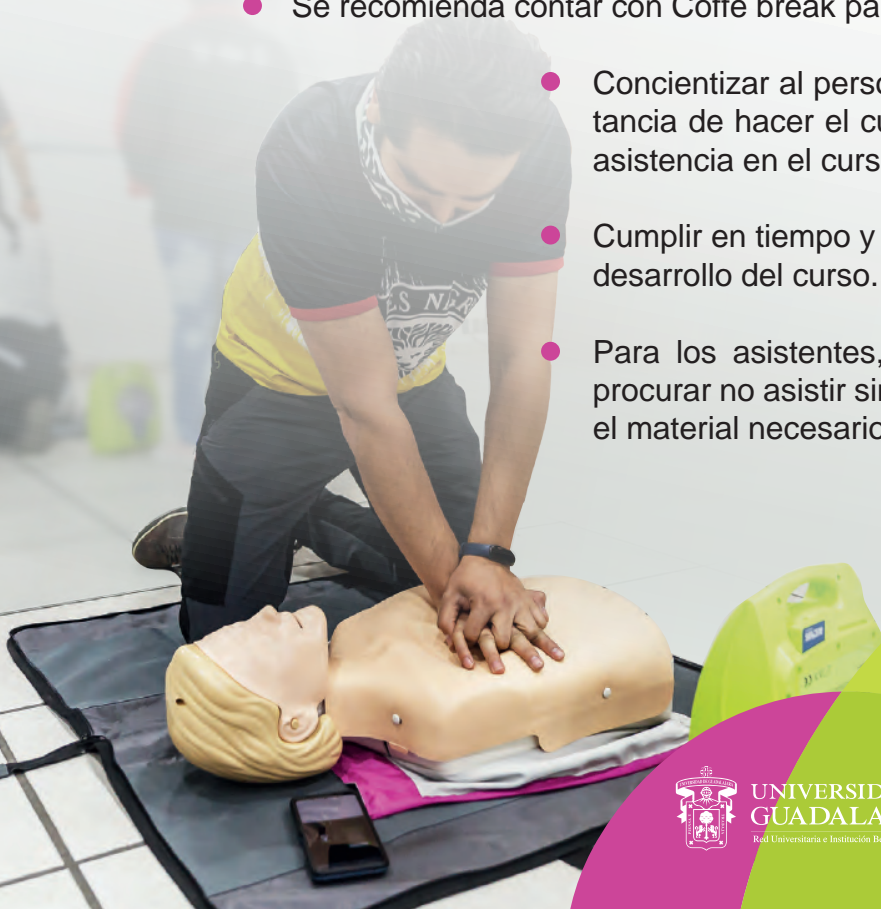




A QUIEN CORRESPONDA

REQUISITOS CAMPAÑA DE CARDIOPROTECCIÓN

- Solicitar disponibilidad y agendar fecha de su interés directamente en la Unidad de Protección Civil del Sistema de Educación Media Superior (SEMS).
- Redactar una lista de la comunidad académica y administrativa que acudirá, donde se incluya el código, nombre y correo institucional de los asistentes para poder hacer llegar la invitación a la capacitación.
- Las preparatorias que cuenten con módulos, se les exhorta a realizar una convocatoria interna para elegir al personal Académico y Administrativo que representará a cada sede para lograr un mayor alcance de la población en una sola capacitación.
- En caso de que deseen que el curso se lleve a cabo en su escuela deberá correr por cuenta de la preparatoria los gastos de viáticos para el personal de Protección Civil que impartirá el curso. En caso de no contar con recursos económicos se podrá agendar la sesión para que se imparta en las instalaciones del edificio Valentín Gómez Farías.
- Disponer de un espacio o área acondicionada para su curso en donde se cuente con un proyector, una pantalla o muro óptimo para su visualización y equipo de sonido; asimismo contar con un espacio adicional para poder realizar las prácticas correspondientes.
- Se recomienda contar con Coffe break para los asistentes al curso.
 - Concientizar al personal Académico y Administrativo de la importancia de hacer el curso en línea previo, así como contar con su asistencia en el curso presencial.
 - Cumplir en tiempo y forma con lo antes acordado para el correcto desarrollo del curso.
 - Para los asistentes, se recomienda una vestimenta cómoda y procurar no asistir sin ingerir alimentos, de igual forma, acudir con el material necesario para tomar notas (Libreta y lapicera).



Unidad Interna de Protección Civil SEMS
 gonzalez.orozco@sems.udg.mx
 Liceo #496 esq. Juan Álvarez
 Col. Centro, Guadalajara, Jalisco
 Tel. 3942 4100 Ext. 14447